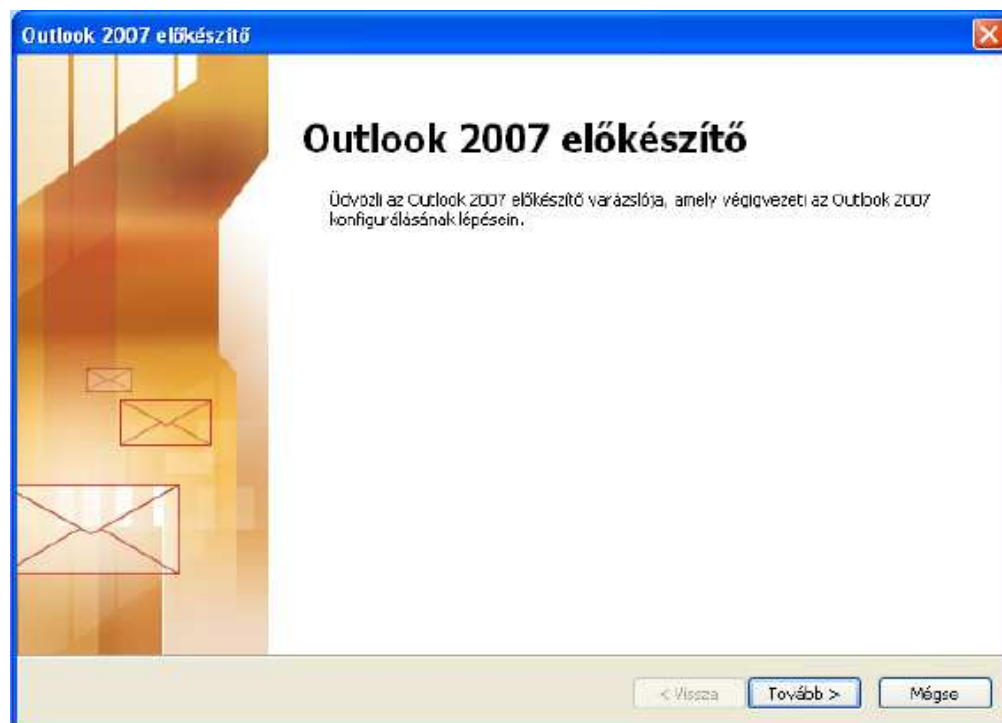


Vegye fel az új levelezési fiókot a Outlook 2007 levelezőprogramba

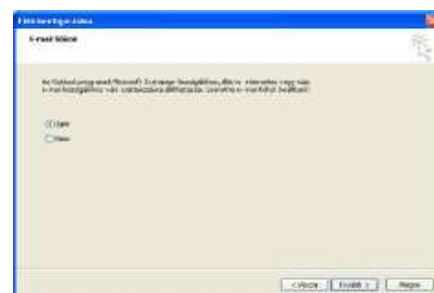
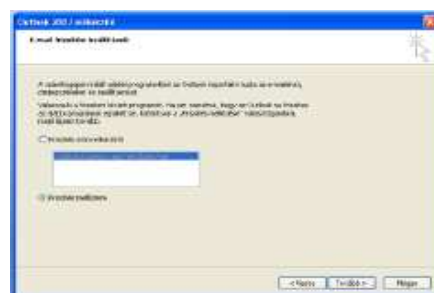
1. Indítsa el a Outlook 2007 programot. Ha először indítja a programot, akkor egyből megjelenik az „Outlook 2007 előkészítő” varázsló. Ha már használta a programot és új fiókként szeretné felvenni a most Gibzone e-mail címet, akkor kattintson az **Eszközök/Fiókbeállítások** menüpontra, majd a megjelenő ablakban az **Új** gombra, majd nyomja meg a **Tovább** gombot.



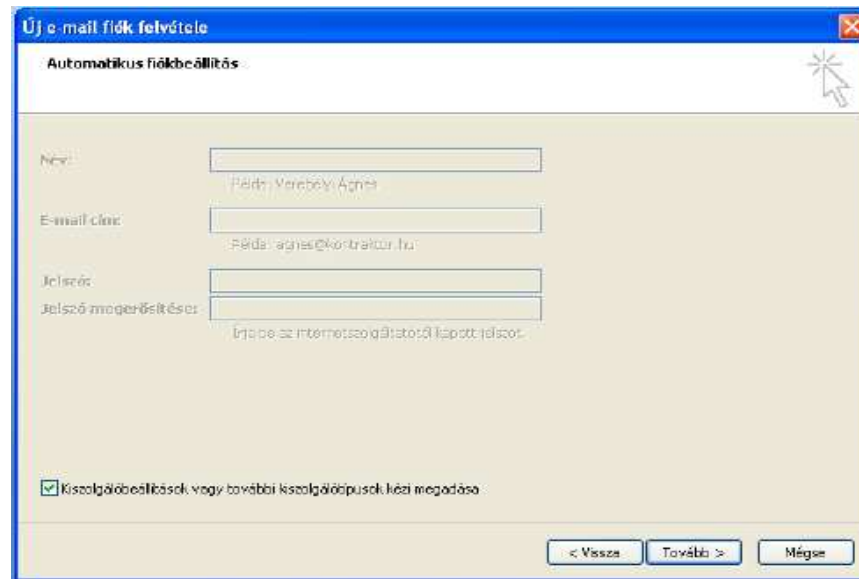
Itt a varázsló még feltesz kérdéseket:

Szeretné-e a beállításokat Outlook Expressből? Ez csak akkor szükséges, ha Ön már használta az Outlook Express programot ezen a gépen és most tér át az Outlook 2007-re. Válassza ki az Önnek megfelelő opciót.

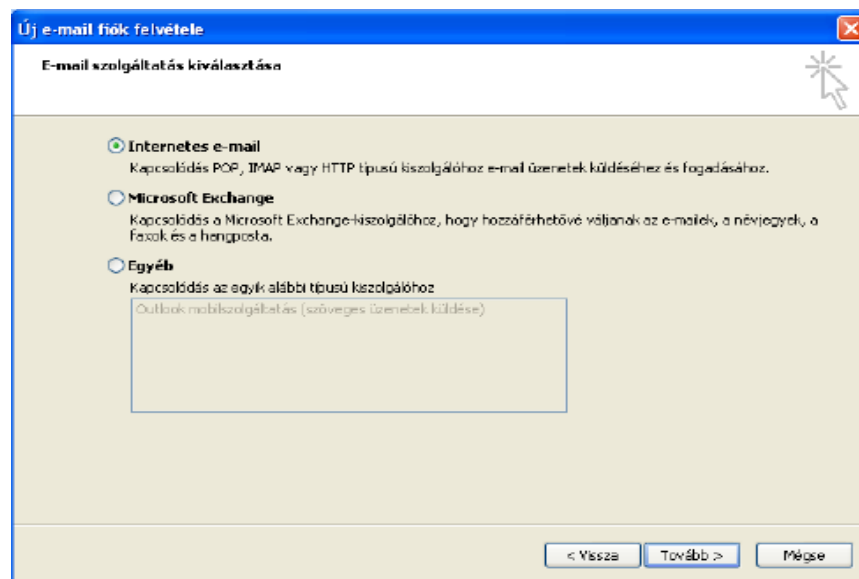
Ez után rákérdez a rendszer, hogy szeretne-e e-mail fiókot létrehozni. Válassza az **Igen** lehetőséget, majd nyomja meg a **Tovább** gombot.



2. Megjelenik az „Új E-mail fiók felvétele” ablak. Itt ne töltsön ki semmit, csak kattintsa be a **Kiszolgálóbeállítások vagy további kiszolgálótípusok kézi megadása** jelölőnégyzetet, majd nyomja meg a **Tovább** gombot.



3. A következő ablakban válassza az **Internetes e-mail** lehetőséget és nyomja meg a **Tovább** gombot.



4. Figyelem! A következő képernyőn két féle beállítási mód között választhat: „Egyszerű beállítás” és „Biztonságos beállítás”. Fontos tudnia, hogy ha az „Egyszerű beállítást” választja, elképzelhető, hogy a kimenő levelezése nem fog működni! Az elmúlt évek folyamatos visszaélései miatt egyre több szolgáltató megtiltotta, hogy a hálózatán a levelezéshez használt protokoll adatai mozoghassanak. Így ezt vagy csak kérésre oldják fel, vagy más technológiát kell használni, ilyen például a titkosított SMTPS szolgáltatás, amelyet a „Biztonságos beállítás” címszó alatt tárgyalunk. **Javasoljuk, hogy a „Biztonságos beállítást használja”!**

5. „Egyszerű beállítás”

Ebben az esetben a következő módon állítsa be a kért adatokat:

Beállítandó mezők:

Név: az e-mail címhez tartozó valós név. Példánkban: Cégemneve Kft.

E-mail cím: a beállítandó e-mail cím. Példánkban: info@cegemenve.hu

Fiók típusa: POP3

Bejövő üzenetek kiszolgálója: mail.cegemenve.hu (mail. után a saját domain nevét írja)

Kimenő levelek kiszolgálója: mail.cegemenve.hu (ugyanaz, mint a bejövő)

Felhasználónév: az egész e-mail címet meg kell adni! Példánkban: info@cegemenve.hu

Jelszó: adja meg a fiókhoz tartozó jelszót

Kattintson a **További beállítások** gombra, majd a megjelenő ablakban válassza a **Kimenő levelek kiszolgálója** fület.

Jelölje be a **kimenő levelek kiszolgálója (SMTP) hitelesítést igényel** jelölőnégyzetet. Nyomja meg az **OK** gombot, majd a **Tovább** gombot.

Előfordulhat, hogy a kimenő levelek csak az Ön internetszolgáltatójának szerverével fognak csak működni. Ilyen esetben állítsa be kimenő kiszolgálónak a szolgáltató által megadott levelezőszerveret vagy állítsa be a következő fejezetben leírt „Biztonságos beállítással” a levelezését.

6. „**Biztonságos beállítás**” Ez a beállítás sokkal biztonságosabb levelezést tesz lehetővé. Ha ezt választja, akkor minden levele titkosított csatornán jut el és jön a szervertől.

Minden egyes mező beállításának jelentősége van, ezért kérjük, figyelmesen állítsa be azokat:

Név: az e-mail címhez tartozó valós név. Példánkban: Cégemneve Kft.

E-mail cím: a beállítandó e-mail cím. Példánkban: info@cegmenve.hu

Fiók típusa: POP3

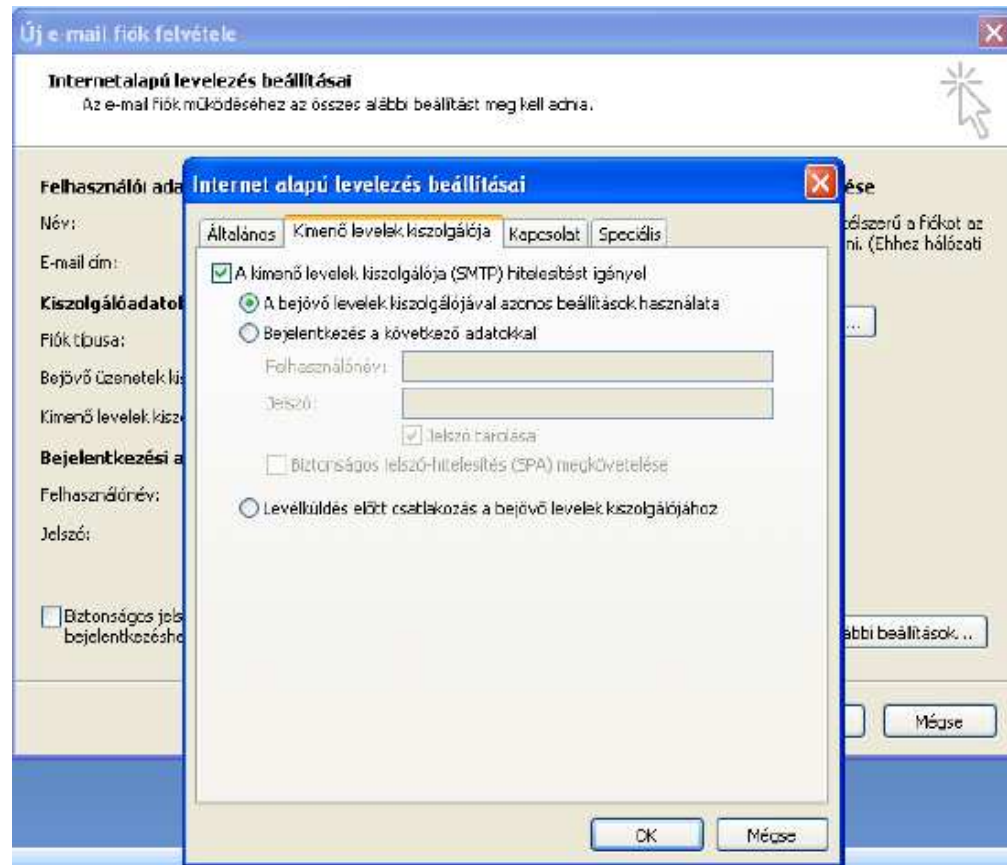
Bejövő üzenetek kiszolgálója: mail.elsoreklam.hu

Kimenő levelek kiszolgálója: mail.elsoreklam.hu

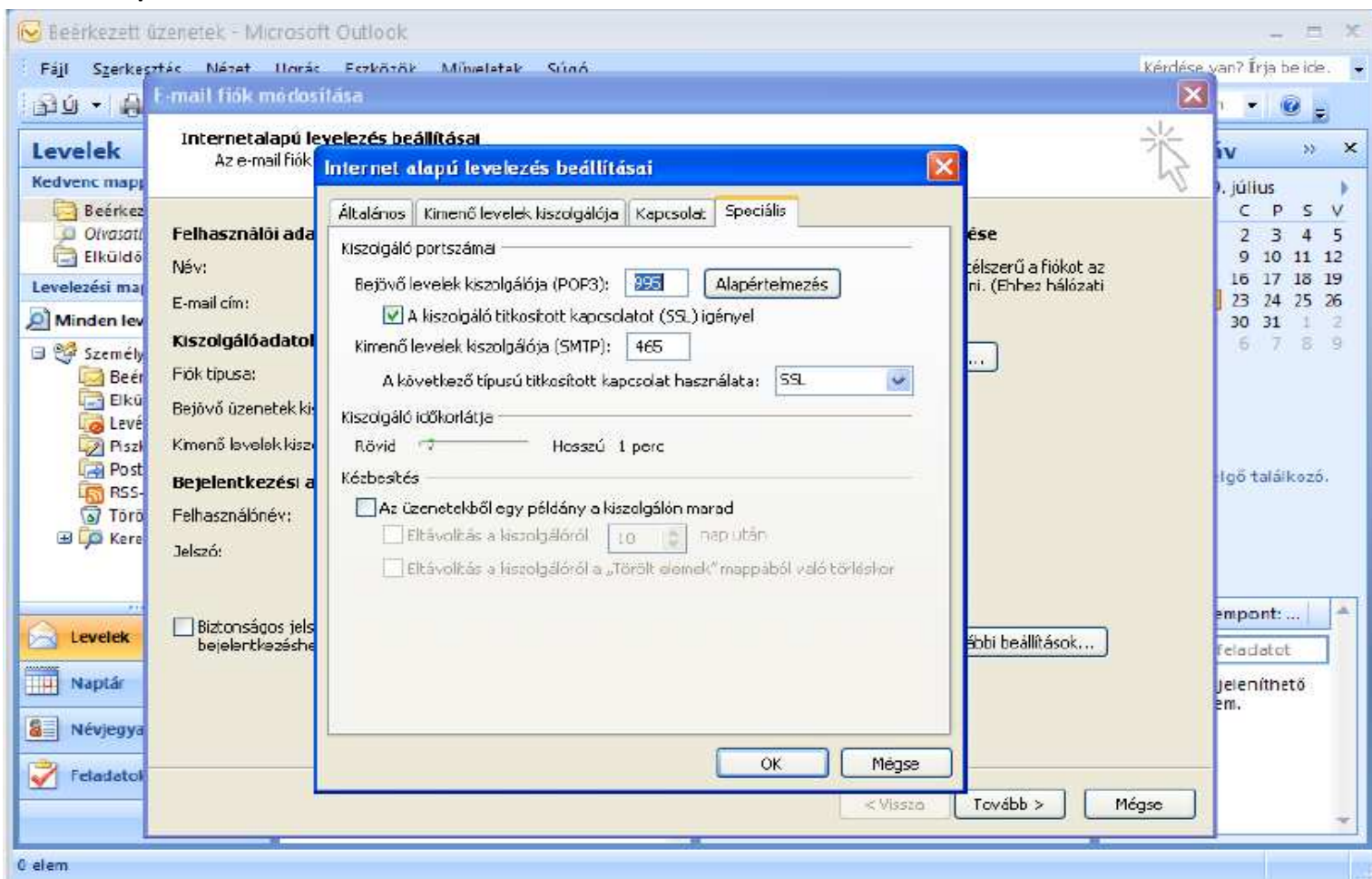
Felhasználónév: az egész e-mail címet meg kell adni! Példánkban: info@cegmenve.hu

Jelszó: adja meg a fiókhoz tartozó jelszót

Kattintson a **További beállítások** gombra, majd a megjelenő ablakban válassza a **Kimenő levelek kiszolgálója** fület!



Jelölje be a **kimenő levelek kiszolgálója (SMTP) hitelesítést igényel** jelölőnégyzetet.
Válassza a **Speciális** fület!



A kiszolgáló portszámai alatti részben a következő beállításokat kell megtenni:
Jelölje be **A kiszolgáló biztonságos kapcsolatot (SSL) igényel** jelölőnégyzetet
Kimenő levelek kiszolgálója (SMTP): 465 (írja be)
A következő típusú titkosított kapcsolat használata: SSL (válassza ki)
A végeredmény ellenőrzéséhez vesse össze beállításait a fenti képernyőképpel.

Ha ezzel végezt, kattintson az OK, majd a Tovább gombra és már meg is kezdheti a levelezést!